

# 令和6年4月 役員会議事録

令和6年4月6日  
柏市富里地域ふるさと協議会  
会長 小池 守

日時：令和6年4月6日(土)10時～11時10分

場所：富里近隣センター会議室

出席者：富里地域ふるさと協議会役員（18名） オブザーバー出席者：富里近隣センター：武藤所長、市民活動支援課 地域づくりコーディネーター 山口氏、森氏

## 1) 現況報告

各町会、ふる協・地区社協（専門部）、民児協、近隣センター（柏市）から以下の報告があった。

- ・富里：4月14日（日）総会予定。
- ・豊町西：宝くじ助成金で130万円の防災用品が3月25日に納入された。  
4月28日（日）総会予定。
- ・豊町東：4月13日（土）総会予定。5月ゴミゼロの後BBQを行う。その中で参加者に声をかけ町会活動協力者を増やしていく。
- ・栄町：4月7日（日）金毘羅様のお祓いを行った。4月20日総会予定。  
7月14, 15日香取神社のお祭り、御神輿は担ぎ手不足で飾るだけ。
- ・総務部：4月6日（土）午後部会で総会準備等行う。
- ・広報部：4月1日に「どんぐり144号」発行した。
- ・文化部：新しい文化部長が決まった。「俳句募集のご案内」を回覧し俳句の募集をしている。近隣センターに「俳句投稿箱」を置いた。今年は俳句に力を入れてゆく。今年も盆踊りの講習会を開催する。
- ・生活環境部：5月ゴミゼロ運動を行う。
- ・体育部：2024年度のゴルフコンパは5月23日（木）利根パーク、グラウンドゴルフは6月16日（日）三小で計画している。
- ・防災防犯部：事務局長と防災防犯部長が防災アドバイザー就任を荒谷氏に正式要請し快諾を得た。
- ・児童保健福祉部：どんぐりすくすく、どんぐり広場の参加人数は別紙1参照。どんぐりすくすくクラブに来ていた子がボランティアで参加してくれた。子育てママのハッピータイム開催について別紙のとおり説明され、ポスター掲示等行う。「ニュースポーツの集い」別紙3の回覧をまわす。小学生にはグーグルホームで募集する。その前に小学校にポスター掲示し周知する。「ニュースポーツの集い」当日の手伝いについては後日、各担当部に人数等願います。
- ・地域ボランティア部：各サロンの参加者は別紙1参照。
- ・高齢者福祉部：1人暮らし給食会参加者は別紙1参照
- ・民事協：4月5日定例会実施した。大きな問題なし。5月15日から声掛け訪問開始する。ポスター掲示等町会に願います。
- ・会計：富里地区ふるさと協議会の日帰り研修の会計報告は別紙4参照。

- ・会計（社協）：「ふるさとふれあいまつり」収支報告は別紙5参照。
- ・近隣センター：別紙6-1について説明された。子ども・子育て支援複合施設「TeToTe」については別紙6-2、6-3参照。ごみゼロ運動は今年から5月26日～6月30日期間中、地域で開催しやすい日に設定が可能となった。  
☆富里地域では5月26日(日)に開催することに決まった。ポスターを作成し掲示する。

2) ふるさと協議会・防犯協会富里支部 会計監査

4月20日（土）10時 団体事務室

3) 定期総会

- ・ふるさと協議会 5月11日（土）10時 会議室
- ・防犯協会富里支部 5月11日（土）13時 会議室

4) 令和6年度第1回執行役員会 5月25日（土）17時

5) ニューススポーツの集い 6月15日（土）柏第三小学校 体育館

6) リフレッシュプラザ柏登録証（地域優先団体）の更新について

- ・施設の団体利用予約に必要な「登録証」が更新時期となり新しい「登録証」（有効期限2027.3.31）が届きました

※ 利用希望の方は事務局に申し出てください

7) 社協部会関係

- ・サロン代表者会議 3月27日（水）
- ・歌声喫茶 6月19日（水）13時 会議室

☆ふるさとふれあいまつりのバザー売上金の内10万円を能登地震の義援金とすることが承認された。

8) 防犯協会関係

- ・ 柏市内における犯罪発生状況報告  
1月、2月は柏市内で「電話 de 詐欺」の発生がゼロだった。  
3月の犯罪発生状況については後日ホームページに載せる。

9) ICT 講習会

- ①第16回 ICT 講習会 令和6年4月27日（土）10時 会議室  
今月のテーマ：パワーポイントを利用してみよう！

10) その他

☆令和6年度の柏市富里地域協議会 交代、変更等予定の役員・委員について別紙7のとおり説明された。

《5月役員会 令和6年5月4日（土）10時～12時 近隣センター》

以上

前月の各サロン参加者、ボランティア人数報告

令和6年度  
4月役員会

参加人数  
ボランティア人数

令和 5年度	ゆうゆう サロン	豊友 サロン	サロン緑	緑ヶ丘 おしゃべり会	朝日 サロン	いずみ サロン	一人暮らし 給食会	どんぐり		どんぐり 広場
								すくすくササギ	すくすくクマ	
4月	15名	19名	休み	14名	休み	休み	18名	26名(12組)	29名(14組)	5名
	9名	11名		6名			25名	7名4/4	10名4/20	16名
5月	15名	15名	6月事前打合	15名	17名	4名	21名	27名(12組)	34名(17組)	36名
	9名	18名	6名	7名	5名	7名	27名	11名5/2	10名5/18	17名
6月	16名	18名		24名	休み	休み	19名	26名(13組)	16名(8組)	14名
	9名	18名		16名			29名	10名6/6	12名6/15	10名
7月	11名	9名		9名	22名	5名	32名	26名(13組)	20名(10組)	55名
	12名	9名		7名	2名	6名	29名	9名7/4	11名7/13	15名
8月	休み	休み		休み	休み	休み	休み	24名(12組)	23名(10組)	21名(10組)
							小・小学生・中学生→	1日ホ9中7,10日ホ11小,10,22日ホ10小,11		9名
9月	12名	5名		13名	19名	3名	31名	28名(14組)		22名
	8名	8名		4名	4名	7名	29名	11名9/21		10名
10月	13名	18名		11名	休み	休み	54名	34名(17組)	36名(18組)	28名
	12名	18名		6名			44名	11名10/3	10名10/19	11名
11月	18名	18名		14名	19名	5名	38名	30名(15組)	32名(15組)	10名
	12名	19名		7名	4名	6名	32名	9名11/9	12名11/16	10名
12月	18名	10名	17名	休み	休み	休み	40名	39名(18組)	28名(14組)	10名
	13名	8名	10名				29名	11名 <sup>見学</sup> 1名12/5	9名12/14	10名
1月	12名	8名		13名	18名	4名	39名	72名(35組)	講座29名(14組)	4名
	13名	11名		7名	3名	8名	31名	9名1/18	講師4名ホ5名2/20	13名
2月	17名	16名		11名	休み	休み	39名	6名(3組)	40名(19組)	4名
	9名	18名		6名			30名	6名2/6	9名2/19	14名
3月	16名	16名		15名	17名	6名	37名	35名(16組)	35名(16組)	8名
	10名	15名		7名	3名	3名	31名	5日ホ10,14日ホ10保,1,25日ホ10小,7	7名(6組)	11名
合計	163名	152名	17名	139名	112名	27名	368名	430名(210組)	293名(141組)	226名
	116名	153名	10名	73名	21名	37名	336名	138名小中25名	104名小7名	146名

講師4名 保健師1名

13/25

第30回

親子で遊ぼう♪

# 子育てママの ハッピータイム

## 5月24日(金)

10:15~11:15 (受付開始10:00)

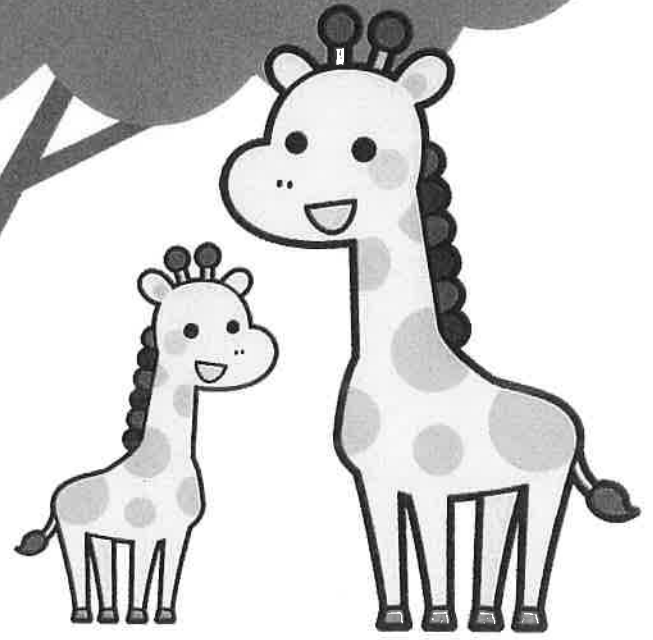
- 【会場】アミューゼ柏 プラザ(1F)
- 【講師】認定こども園ホザナ幼稚園の先生
- 【内容】楽しい親子遊び
- 【定員】30組(申込先着順)
- 【申込】QRコードからお申し込み下さい
- 【参加費】無料
- 【受付開始】R6年4月22日(月)9時

- ♥会場には駐車場がございません  
近隣の有料駐車場をご利用ください
- ♥当日は動きやすい服装でお越しください



### ハッピータイムってなに？

柏市4地区(富里・永楽台・新田原・柏中央)の子育て中の方を応援する主任児童委員主催のイベントです  
主に就園前の保護者の方とお子様を対象とし  
年に2回 春と秋に  
アミューゼ柏を会場にして開催しています♪



【主催】柏市主任児童委員連絡協議会 中央ブロック  
【問い合わせ】立澤 090-4707-2393

## 回 覧

令和6年4月8日  
富里地域ふるさと協議会  
富里地区社協部会

## 第21回「ニュースポーツの集い」のお知らせ (高齢者と子どものふれあいの集い)

世代を問わず、みんなで楽しめる「ニュースポーツの集い」  
今年には5年ぶりに従来の形に戻して開催します。大人も子ども一緒にいい汗を  
流しましょう！

下記の要領で開催致しますので奮ってご参加下さい。

## 記

【日 時】 令和6年 **6月15日(土)**

9時15分 集合 <時間厳守>

\*受付は9時～9時15分に済ませてください

**9時30分 開始 (12時終了予定)**

【会 場】 柏市立柏第三小学校 体育館

【募集人数】 富里地域の60歳以上の方 **30名**

【参加費】 無 料

小 20  
保 20



【申し込み】 いずれかの方法でお申し込みください。

① 富里近隣センターへ電話 (☎7173-9531) して  
申し込む。

② 直接近隣センターへ行き、受付の申込書に記入する。

★老人会・町会主催のサロンは別途取りまとめます。

★小学生は学校で募集案内を配付し、別途取りまとめます。

【締め切り】 5月24日(金)

【その他】 体育館は、土足禁止。必ず室内シューズをご持参ください。  
競技種目は7種目(都合により変更することもあります)。  
どれもやさしく簡単なものです。熱中症予防のため水分補給  
を出来る様にしましょう。学校内は禁煙です。

問合せ先 <sup>ひちわ</sup>飛知和(080-1045-3735) 大塚(090-6021-3020)

## 令和5年度 富里地区ふるさと協議会日帰り研修 会計報告

令和5年3月

日時 2月22日(木)  
研修場所 山梨県立リニア見学センター  
参加者 30名

項目	金額	備考
バス借上げ料	149,600円	
柏市借上げバス補助金	△75,000円	
有料道路代	22,240円	
旅行傷害補償料	5,100円	
旅行取扱料金	15,000円	
昼食	68,090円	食事 56,100円 飲み物 11,990円
車中飲食代	11,226円	飲み物 7,933円 菓子 3,293円
運転手心付け	3,000円	
リニア見学センター入場料	10,200円	@340円×30名
合計	209,456円	

参加負担金 2,000円×30名 60,000円

## 令和5年度「ふるさとふれあいまつり」収支報告書

令和6年3月  
 柏市富里地域ふるさと協議会  
 地区社協部会

期日 令和6年3月9日(土)

会場 富里近隣センター

項目	予算額	決算額	売上額	摘要
《収入》				
特別会計より	260,000	241,795		
《支出》				
(経費) ①	135,000	134,779		
活動費	60,000	74,433		弁当,お茶,粗品,消耗品,印刷,燃料,他
演芸会	20,000	17,095		出演者弁当、参加粗品、消耗品
バザー	30,000	22,268	★ 119,630	準備弁当、消耗品、他
子ども広場	25,000	20,983		工作材料、消耗品、参加賞
(模擬店仕入) ②	125,000	107,016	☆ 161,950	
焼きそば	45,000	36,676	59,550	賄材料費、消耗品
パウンドケーキ他	24,000	24,000	30,000	食糧費
コーヒー	10,000	4,668	13,000	賄材料費、消耗品
おにぎり	21,000	24,088	27,000	食糧費、消耗品
おしるこ	15,000	7,872	16,650	賄材料費、消耗品
とん汁	10,000	9,712	15,750	賄材料費、消耗品
支出(①+②)計	260,000	241,795	281,580	

売上額 281,580円 の内

☆模擬店 161,950円 事業収入として特別会計へ繰り入れ

★バザー売上金 119,630円 福祉基金へ繰り入れ

## ■ふるさと協議会令和6年4月役員会



## ○柏市制施行70周年記念事業

旧柏そごうで行われる 5/18(土), 5/19(日), 5/20(月)のイベントを皮切りに, 夏から秋にかけて行われる予定。

- ・柏市での思い出・エピソード募集(～8/31)
- ・柏市後援事業におけるロゴマーク使用を推薦

## ○子ども・子育て支援複合施設開設

旧柏そごうアネックス館にて, 子ども・子育て支援複合施設 TeToTe(てとて)を開設。令和6年3月の柏駅前送迎保育ステーションに続き, 令和6年4月1日に乳幼児預かり施設, 遊びの広場が開始されたほか, 4月下旬の妊娠子育てセンター, 5月上旬の駅前すこやかプチルームが開始予定。

## ○ごみゼロ運動実施期間

令和6年5月26日(日)～6月30日(日)

期間中, 地域で開催しやすい日の設定が可能。

## ○コミュニティ助成事業補助金

「やぐらステージ」申請

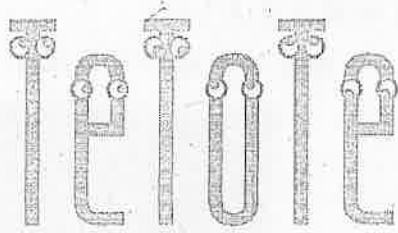
名称: コミュニティ助成事業(一般コミュニティ助成事業)

助成元: 一般財団法人 自治総合センター

令和6年4月1日付けで千葉県を通じ柏市あての決定通知受領済み。



子ども・子育て支援複合施設



開設しました！

てとて

～愛称の由来～

TeToTeは、「手と手」という意味です。

ここは、柏市のすべての子どもと子育てを応援する場所。

親と子ども、子どもと子ども、赤ちゃんから高校生まで、いろんな手と手がつながって、微笑み合い、語り合い、幸せな未来につづいていく。そんな温かく楽しい場所であってほしい、という願いを込めて「TeToTe」と名づけました。

文字のひとつひとつは、子どもたちの象徴です。

子どもたちの個性を尊重し、ひとりひとりの可能性を伸ばしていく場所であることを表しています。

※現時点の各施設の利用概要は、以下のとおりです。

—1階—

乳幼児一時預かり施設（令和6年4月1日開設）

●預けるための理由は問わず、1時間からお子さまをお預かりします

〔対象・年齢〕 原則、保育園・認定こども園・幼稚園に在籍していない、

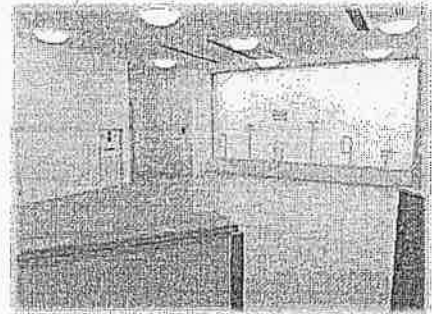
生後6か月～未就学児のお子さま

〔利用可能時間〕 月～土：9:00～17:00

〔休業日〕 日曜・祝日

〔利用料金〕 500円／時間

〔利用方法〕 事前登録・利用予約が必要



遊びの広場（令和6年4月1日開設）

●遊具やおもちゃで遊びながら過ごすことができます

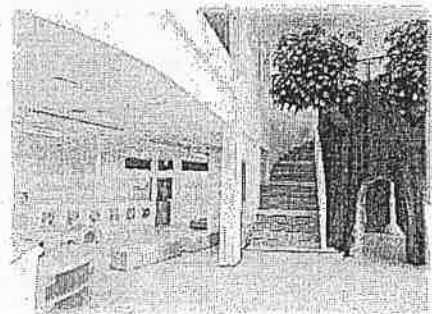
〔対象年齢〕 未就学児から小学校3年生まで

〔利用可能時間〕 火～日 9:00～17:00

〔休業日〕 月曜（祝日含む）

〔利用料金〕 無料

〔利用方法〕 自由来館。未就学児は、保護者同伴必須



令和6年3月

## —2階—

## 柏市妊娠子育て相談センター（令和6年4月下旬開設予定）

- 妊娠・出産・子育て期の女性やその家族を対象に，各種相談が受けられます
- 妊娠届出時の面談，母子健康手帳の交付も行います

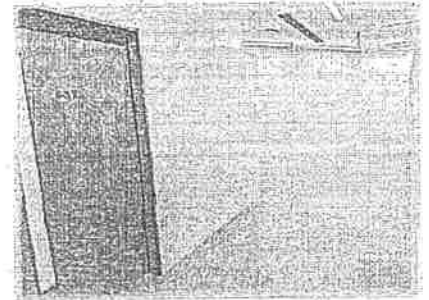
〔利用可能時間〕※予約優先

月～金：10:00～18:30

土：10:00～16:00

〔休業日〕 日曜・祝日

〔利用料金〕 無料



※什器設置前

## 駅前すこやかプチルーム（令和6年5月上旬開設予定）

- 妊娠子育て相談センター内の施設です
- お子さんの身体測定や健康育児相談ができます
- 母子保健・健康・子育て支援等の情報の閲覧もできます

〔利用可能時間〕※個別予約制

月・水・金：10:00～11:30／14:00～16:00

〔休業日〕 上記以外の曜日，時間

〔利用料金〕 無料



## —3階—

## 柏駅前送迎保育ステーション（令和6年3月18日開設）

- ステーションと対象の認定こども園の間をバスによる送迎でつなぎます
- 保護者のかたが，このステーションにお子さんを送迎することで，離れた場所にある認定こども園に登園・降園できるようになります
- ステーションと認定こども園との移動には，園児用のバスを用います

〔対象〕 送迎対象の認定こども園に通う園児（3～5歳児）

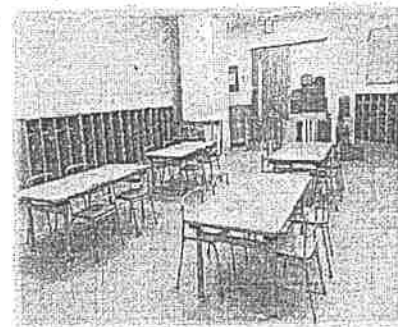
〔利用可能時間〕 月～土：7:00～9:00／16:00～19:00

（※18:00～19:00は延長利用）

〔休業日〕 日曜・祝日

〔使用料(月額)〕 1,000円／月（延長利用は100円／回）

※送迎バスや施設の利用等にかかる費用は別途必要です



※4階，5階は令和6年度以降に順次開設予定

※年末年始（12/29～1/3）は全館休業

## 令和6年度 柏市富里地域ふるさと協議会 役員・委員 (予定)

職 制	旧	新
副会長 生活環境担当	水谷 修國 (泉町)	許斐 聖子 (泉町) 7139-9645 泉町町会長
広報部長	川田 芳史 (豊東)	伊藤 洋三 (緑ヶ丘) 7167-5315
広報部	川田 芳史 (豊東)	福田恵美子 (豊東) 090-6489-7756
〃	大塚 敏之 (通一)	永田 彰 (通一) 070-8491-5952
文化部長	今井 雅 (豊西)	橋本 正得 (通一) 7167-3716
文化部	武藤 勇司 (栄町)	町田るり子 (栄町) 090-3217-9929
防犯防災部	二宮 弘樹 (豊東)	桑山 敬道 (豊東) 7176-2435
児童保健福祉部長	谷村吉詩恵 (豊東)	飛知和晶子 (緑ヶ丘) 080-1045-3735
〃 副部長	飛知和晶子 (緑ヶ丘)	谷村吉詩恵 (豊東) 7173-8370
高齢者福祉部長	三澤 尚美 (泉町)	大塚 良子 (富里) 7145-5303
高齢者福祉部	村山 実樹 (泉町)	石塚美奈子 (緑ヶ丘) 7166-1898
	深津 玲子 (栄町)	柏原 秀一 (富里) 7143-0260
	永田 千章 (通一)	武捨あさ子 (緑ヶ丘) 7166-0540
	下山 幸一 (通一)	有蘭 宏之 (富里) 7166-5403
	岩佐 祐義 (富里)	萩原ひろみ (緑ヶ丘) 7166-0804
	花田 義徳 (豊東)	岸田 和子 (緑ヶ丘) 7167-8902
	中嶋 明子 (豊東)	飛知和晶子 (緑ヶ丘) 7167-5622
	山名 恵子 (富里)	山名 恵子 (富里) 7164-7717
地域ボランティア部	金井 安江 (豊東)	奥田ゆかり (富里会) 7108-3717
消費生活 コーディネータ	溝田 節子 (豊東)	池神 摂恵 (富里) 7170-2572 (文化部委員兼務)
防災アドバイザー	—	荒谷 博 (富里) 090-3593-1708