

とんとんぐり

地区社会福祉協議会 とは??

「ふれあいと支えあいのあ
る心豊かな福祉社会」を築く
ことをめざし、より地域に密
着した福祉活動に取り組み
るよう柏市内を24地域に
区分、地区社会福祉協議会
(通称「地区社協」)が組織
されています。地区社協は、
地域の個々の目的をもった
組織・団体が協力しあい、横
断的な取り組みや情報を共
有できるようにネットワーク
を形成し、その地域で起きて
いる身近な問題をその地域
に住む人たちが自分の手で
解決していけるように、会務
の運営から各種会議・研修お
よび活動事業を展開してい
ます。

どんな活動をするの??

役員会・運営委員会・部
会・会議等の企画運営、地域
福祉に関する広報誌の発行

富里地区人口データ	
地区人口	18,172人
4歳以下人口	1,008人
4歳以下人口割合(率)	5.5%
14歳以下人口	2,581人
14歳以下人口割合(率)	14.2%
65歳以上人口	2,688人
65歳以上人口割合(率)	14.8%



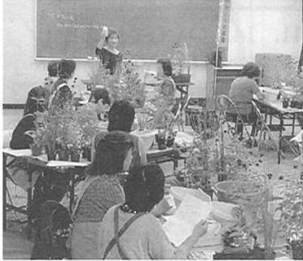
富里地域の人口は??

高齢者等のふれあいサロン
活動、要援護者への友愛訪問
活動、助け合い活動、住民交
流のふれあいの集い事業、敬
老事業、地域ボランティア活
動などを行っています。



10月1日(土)、富里
近隣センターにおい
て、28名参加のもと、
花と緑の教室を開催し
ました。
「みどりの基金」よ
り2名の講師を迎え、
花の植え方・育て方な
どの説明を受け、全員
で楽しく花の寄せ植え
を行いました。

花と緑の教室



10月5日(木)、小雨
の中23名が参加し、南
部クリーンセンターと
発熱回収を利用する隣
接のリフレッシュプラ
ザ、午後からは守谷の
アサヒビール工場を見
学しました。
製造工程から排出さ
れる廃棄物を新たな資
源として再利用されて
いることを学び、日々
の生活の中で常に地球
温暖化防止を考えて生
活しなくてはと再認識
した一日でした。

清掃工場・ アサヒビール見学会

平成18年12月20日発行
発行 富里地域ふるさと協議会
富里地区社会福祉協議会
(TEL 773-9533) 編集・製作 広報部



社協主催 おでんの会



おでんの会が10月27
日(金)、富里近隣セン
ターにおいて開催され
ました。
おでんの会は、毎年、
一人暮らしをされている
65歳以上の方をお迎え
し、ふれあいの場とし
て活用いただいています
が、今年は、75名の
方が参加され、柏警察

地域福祉活動 功労者表彰

10月14日(土)、柏市
民文化会館大ホールに
おいて、柏市社会福祉
協議会創立50周年記念
第33回柏市住民福祉大
会が開催されました。
その中で、富里地区社会
福祉協議会前会長の並
木亮太郎氏が地域福祉
活動功労者として表彰
されました。

「ふるしき」の 良さを見直そう!

10月24日(火)、ふる
しき講習会が開催され
ました。
当日は朝から大雨で
心配しましたが、48名
と多くの方の参加で、
大小のふるしきを使い
帽子・袋・箱の作成や
ビンの包み方を学びま
した。また、ふるしき
とスーパードットの使い
手と比較しましたが、
重い物を入れた場合、
ふるしきの方が持ちや
すいことを体験しまし
た。色々な場面であら
うか、エコを考えた
するなどの文化を大切
にすることを、暮らし
を豊かにしていくヒント
をもらうことができました。



豊町西町会



富里町会



4. 17. パン食い競争
(小学校高学年、中学生参加自由
大人参加自由)



記録にちょ〜せん!



3. 大なわとび【対抗戦】6人で飛ぶんだ!



通一丁目町会



11. 14. つなひき
予選・決勝【対抗戦】



ヨイショ!

どれに...
しようかな?



10. お土産いっぱい (幼児参加自由)
お土産をもらって親のまつゴールへ

2. けつ圧測定
(60歳以上女性参加自由)
椅子の上に乗せて
お尻で割ってゴールへ



お母さんガンバッテ〜!



リレー【対抗戦】



9. 迷走ボールリレー【対抗戦】
網の中に入ったボールをけりながらコーンポストを回ってリレー



自由)



準備体操 イチ・ニ・サン!

1. ペットボトルリレー【対抗戦】
トンダで空のペットボトルをつまみリレー



イエー!





栄町町会



豊町東町会



ヤッター!



ナイス
ショット!



5. グランドゴルフリレー【対抗戦】
クラブでボールを転がしリレー



お口で
ちゃんと取れたかな?



6. 紅白玉入れ
(小学校低学年、60 歳以上参加自由)



15. あめ
食い競争
(小人参加自由)



13. 借り物リレー
封筒の中のカードに書いて
ある物を借りて戻りリレー

12. 宝さがし
(小学校低学年参加自由)
シート内の宝物を取って
ゴールへ



ポッ!

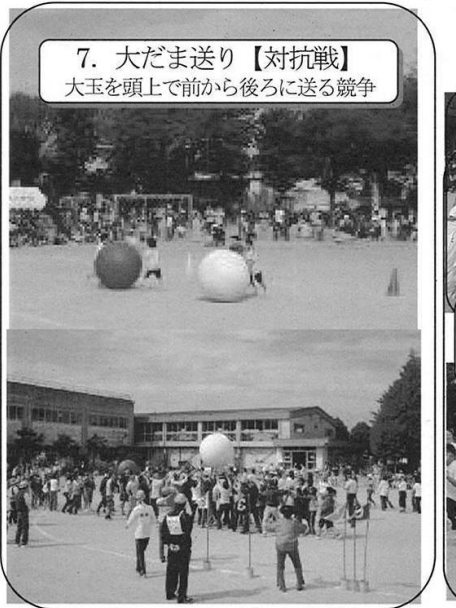


イチニ〜、イチニ〜!

16. むかで競争【対抗戦】町会役員



18. 町会对抗



7. 大だま送り【対抗戦】
大玉を頭上で前から後ろに送る競争



網をくぐり、フラフープを抜けて、
マットで1回転、なわとび
をしながらゴールへ



8. 障害物競走
(小学校低学年、大人 50 歳以下参加)



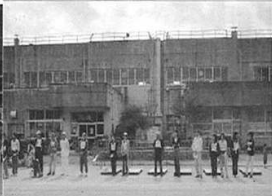
開会式 9時00分



センセイ!



緑ヶ丘町会





表彰式



町会	通黄 色	白 色	赤 色	緑 色	青 色	紫 色	水 色	茶 色	黒 色
大田町	10	20	20	30	30	20	10		
大田町	40	20	30	50	60	60	10		
大田町	30	10	60	50	20	60			
大田町	50	30	50	30	50	30			
大田町	20	10	50	40	60	30			
大田町	20	20	20	50	50	60			
大田町	10	20	60	60	30	30			
大田町	30	20	60	50	50	60			
大田町	5	6	2	3	4	5			



富里町会



緑ヶ丘町会



豊町東町会

準優勝

優勝

3位

子供会からのコメント

パン食い競争が楽しかった。(山谷 輔)

10月15日(日)、豊小学校において、「天高く馬肥ゆる秋」にふさわしい天候に恵まれ、多数の参加を得て盛況裡に体育祭が開催されました。

第25回 ふれあい体育祭

リレーに負けたのは悲しかったけど、パン食い競争は楽しかったから、すごく楽しかったし、面白かったです。(星野 彩月)
豊町西町会が1位になれなくて、悔しかったけれど、楽しかったです。(星野 杏花)

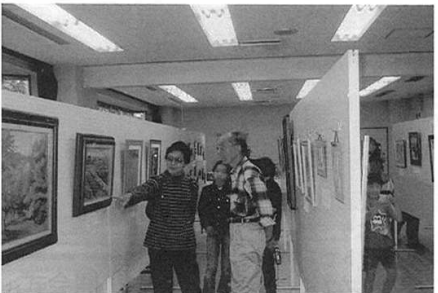


健康づくり

三小・豊小の児童による書道・絵・サークル・一般の方による木目込人形・書道・絵画・生花・絵手紙・パッチワーク・パンフラー・写真・折り紙、子供会の作品など、出展者数231名から多様な出品をいただきました。また、柏市の健康推進課と健康づくり推進員による健康相談や、風船・折り紙などによる作品づくりを楽しみました。

11月4日(土)・5日(日)の両日、富里近隣センターにおいて、第23回文化祭が開催され、641名の方が来場し大いに盛り上がりました。

文化祭作品会場



ミニ茶会



本年も文化祭の初日に 和室にてミニ茶会を行いました。一服のお茶は心のビタミンとも言われ、多くの方々に、和やかな雰囲気の中で、安らぎのひと時をお過ごしいただきました。