

# とくとく

平成5年11月10日

# No.33

●編集・発行

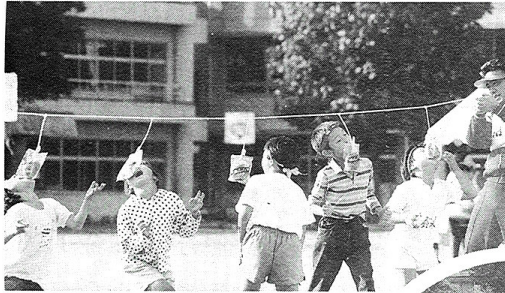
富里地域ふるさとづくり協議会・広報部

富里近隣センター

〒277 柏市富里2-4-4 TEL 73-9531

●制作 (有)常盤印刷 TEL 03 (3241) 8910

## 第12回 ふれあい大運動会



手を使ってはダメダヨー!



ソーレ!ソーレ!



あたしもおどっちゃおー!

柏おどりはヨー♪



サー準備体操!



## 楽しかったな運動会

—強い! 通一丁目町会六連覇—

〈町会対抗競技得点成績表〉

走って、とんで、ころがった。  
綱引き、なわとび、リレーに。  
延べ1000人以上が参加した運動会。  
会場がひとつになって盛り上がった町内  
対抗リレー。今年の冷夏のうさもふきとんだ。  
—10月10日—第三小学校で

レース	スプーン リレー		大なわとび (小人)		お掃除 リレー		大なわとび (大人)		町会対抗 リレー		総合順位	
	順位	得点	順位	得点	順位	得点	順位	得点	順位	得点	順位	合計点
町会名												
通一丁目	1	60	2	50	3	40	4	30	1	66	1	246
栄町	4	30	1	60	4	30	3	40	2	55	2	215
緑ヶ丘	6	10	3	40	2	50	1	60	4	33	3	193
富里	3	40	5	20	1	60	2	50	5	22	4	192
豊町	5	20	4	30	6	10	6	10	3	44	5	114
双葉町	2	50	6	10	5	20	5	20	6	11	6	111

平成五年  
(十一月)  
歩こう会 体育部  
ゴミ体験ツアー 生活環境部  
(十二月)  
防火訓練 協議会  
たご作り ネットワーク  
平成六年  
(一月)  
かるた大会 文化部  
新刊書購入 総務部  
みそ作り教室 生活環境部  
(二月)  
囲碁大会 文化部  
腰痛予防教室 保険福祉部  
(三月)  
ゲートボール大会 体育部

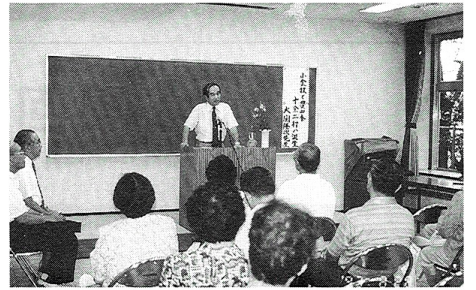
行事のお知らせ



# ふるさと歴史講座

(文化部) 8/28

## 「地名の由来」 豊町 鈴木 博



毎年、大関隆次先生の講座を楽しみにしています。誰にでもわかりやすく、やさしいお話し方で、時々ユーモアも交えての語り、楽しい時間をすごしました。古文書の中から出た、三下り半の離縁状や、縁切寺のお話し。当時の社会状況の説明。今こそ大人気で大繁盛の成田のお不動さんが、その頃隆盛を誇った布施の弁天さんに、お金に困って借金をした。その借書のお話し等々。柏、流山、沼南等、東葛地区の村々の名前の由来や、今は消滅してしまっ

講師は菊地栄養士さんと福田保健婦さんのお二人。先生から一人暮らしの男性の食事の大切なことについて、お話しがありました。調理は六名が一組で四台の各調理台につきました。本日の献立は、炊きこみご飯、鱈の焼きつけ、おひたし、デザートに果物のヨーグルト和えです。男性は普段つけた事も無い白布を頭に巻き、エプロン姿で、ハッスルしています。約一時間の調理作業で出来上がり、全員で批評をしながらの食事です。おいしい料理とは、人それぞれに考えの違いがあるとは思いますが、自分の健康な体にマッチして、カロリー計算された料理が最も安心して食べられる事だと思っています。来年もひきつづきの講座を心待ちしています。

# 手賀沼船上見学

(生活環境部) 7/29



三小 六年生

箕輪 貴祥  
山本 孝輔

## 男性料理教室

(保健福祉部) 6/8

### 「炊きこみご飯と鱈の焼きつけ」

富里 真田 晴一

前日から、とても楽しみにしていた船上見学会の日がやってきました。その日はよい天気にくまなく、絶好の船上見学日になりました。バスの中で船上見学の話をしていたら、すぐに着きました。そして、船に乗ったら、緑色の絵の具を流したみたいアオコ

がたくさんあったので、びっくりました。でも、沼をきれいにする設備も整えてあるので、きれいになるのが楽しみです。ぼくたちが少しでも水をきれいにできるように努力していきたいです。船上見学についていろいろ勉強になったのでよかったです。



## 「サークル活動」

★ マリーコーラス  
富里 佐藤 恵美



マリコーラスの発足は一年ほど前です。知人の子供達が共にコーラスによって交流していき始めは、今の子供達は、思いきり、お腹の底から、声を出す事がない事に気付いた事からでした。大声を出す時といたら兄弟げんかをする時などです。ストレス解消とは行きません。そこで、知人

の間で、子供達に歌を歌わせてあげられて、いろいろな場をとり願いで、このマリコーラスができました。先生は、知人のお嬢さんをお願いして、来て頂きました。幼稚園の先生をされているので、ゲームなどもやりながら、楽しく進めて居られます。(レパートリー)

- ゆかいに歩けば
- 気球にのってどこまでも
- お牧場はみどり
- 椰子の実
- 秋の子
- 歌えパンパン
- 少しずつレパートリーもふえてきました。
- 何よりも楽しそうに、歌っているの、私共として、喜んで居ります。

一面は、「ふれあい大運動会」の写真特集でまとめました。町会対抗競技の得点成績表もご報告しております。二面には「サークル」活動に参加している、「マリコーラス」を紹介しました。「ネットワーク」便りは次回三十四号お知らせします。

## 編集後記

私の亡父の話や、諸先輩から聞いた話等を思い出して暮らして来た私ですが、水戸街道は昔からの旅人の姿をじっと今まで見つけ

## 吾が町の話

### 「水戸街道の今昔」

富里 長尾 一

陸前浜街道と言われ、常陸の国、水戸までを、土地の人は水戸街道と稱しています。当時柏市周辺の水戸街道は、とてもさみしい所で、徳川幕府直轄の軍馬を育成する「牧」であって、今の東葛地区の、北は野田市から南は八千代市、船橋市に至る、直線距離で四十軒に

も及ぶ広大な原野であったそうです。この放牧地にはなたれていた野馬の数は約五千頭にもなっていたと言われています。幕府の馬の管理は厳しく、野馬が飛び出さない様に、野馬土手があり、木戸があり、木戸には番人がいて、今の柏神社付近は柏木戸と呼ばれていたそうです。

特に水戸黄門(二代藩主光圀)が小金牧の野馬奉行であった時に、家来の綿貫夏工門に金二拾両をあたえ、南柏から柏までの街道に松千本を植えさせたと、言われています。により、とうとう昭和五十五年を最後に消滅してしまいました。

