



どくろ

創刊号 No.1

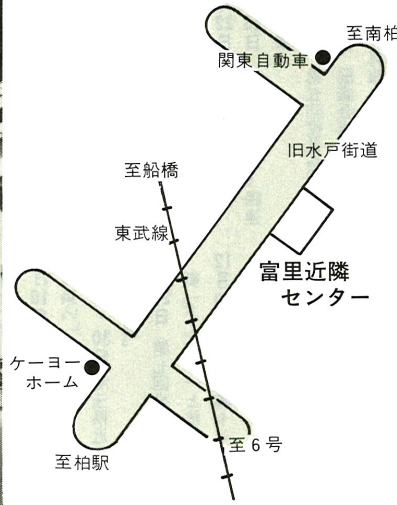
昭和58年 4月12日

●編集・発行

富里地域ふるさとづくり協議会・広報部

富里近隣センター

〒277 柏市富里 2-4-4 ☎73-9531



富里近隣センターいよいよオープン!

4月12(火)落成記念式典・行事

地域住民のみなさまのふれあいの場「富里近隣センター」がいよいよ開館いたします。この近隣センターを拠点として豊かなふるさとづくりを目指し、私たちみんなが手をつなぎ、連帯の輪を広げていきましょう。

ふれあいの場のスタートに、是非ご参加ください。

近隣センターの開館に寄せて

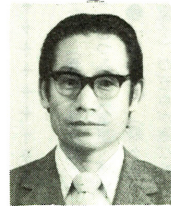
柏市長 鈴木 眞



富里近隣センターは、富里地域六町会の皆様方から強く要望が寄せられておりましたもので、このたび竣工をすることになりました。誠に御慶慶の至りでございます。

建設に当たりましては、富里地域ふるさとづくり協議会の会長さんをはじめ委員の皆様方、そして関係の方々には多大の御尽力をいただきました。心よりお礼を申し上げます。

心と心のふれあいで誇れる郷土づくりを



富里地域ふるさとづくり協議会 会長 長尾 一

富里近隣センターの落成を祝し、皆さまと共に御慶び申し上げます。戦後三十八年、平和と自由の下に著しい経済的繁栄を築き上げることができ、これは行政のしからしめるところであります。

このようななかで近隣センターは地域のふるさと運動の拠点として不可欠のものであり、積極的に建設を進めており、本館で十三館となりました。当センターは地域の皆様方の御協力をいただき、使いやすさを第一に、お年寄りから子供まで、幅広く利用できるように配慮してあります。

落成記念式典・行事スケジュール

4/12(火) 13(水)

- 落成式典(12日、10:00~11:00)
- 消防音楽隊演奏(12日、11:30~12:00)
- 演芸大会(12日、12:00~18:00)
 - 民謡 ●舞踊 ●詩吟 ●箏曲
 - 奇術 ●カラオケ ●コーラス……
- 展示会(12・13日)
 - 盆栽 ●生花 ●書道 ●絵画
 - 木彫 ●手工芸 ●その他

あなたの繁栄のお手伝いをする

龍ヶ崎信用金庫

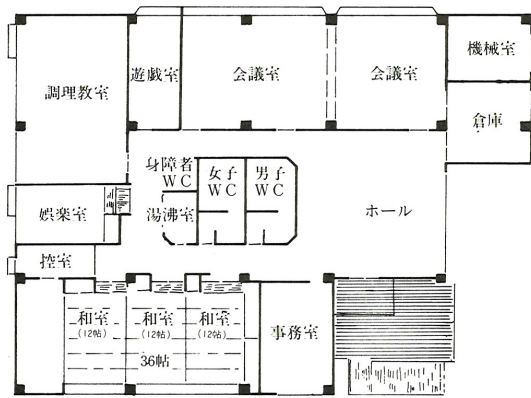
柏支店

柏市富里1-1-56 ☎64-3155

ご期待に添えるよう精一杯努力いたしますのでございます。

近隣センター平面図

(延床面積598.81㎡)



近隣センター 使用のきまり

- 「センター使用について」
センターは近隣の六町会が中心となって、みんなで仲良く力を合わせ、ふれ合いを通して明るい地域社会をつくるために設けられたコミュニティセンターであることを認識し、使用する場合には秩序を守り、火災予防に留意して施設を大切に、互いに連帯意識をもつて使用しなければなりません。
- 一 開館時間
午前九時から午後九時までとする。
- 二 休館日
(イ)毎週月曜日とする。
- 7月16日 柏まつり実行委員会
9月11日 「ふれあいの集い」打合せ。
10月10日 三小にて「ふれあいの集い」開催。
10月29・30日 埼玉県近隣センター視察。
- (ロ)年末年始は十二月二十九日から翌年一月四日までとする。
(ハ)その他設備等の管理上の都合で臨時に休館日とすることもある。
- 四 使用時間
(イ)使用時間は原則として二時間を一単位とし、団体・個人とも一単位までとする。
(ロ)小・中学生が使用する場合は午後五時までとする。
- 五 使用の手続き
(イ)責任者又は使用者が直接センターに備え付け申込書に記入し申し込むこと。
(ロ)使用の申し込みは一カ月前から当日まで受け付け、先着順に使用の承認をする。
(ハ)使用を取り止める場合は速やかに管理人に連絡すること。
- (ニ)卓球競技に使用する場合は会議室等空室があるとき使用することができる。ただし二時間以内とする。
(ホ)使用を承認した後であっても、管理運営上止むを得ない場合は、承認を取消し、又は使用日時を変更することがある。
- (イ)定期的な使用は原則として承認しない。
(ロ)使用上の注意事項
六 使用上の注意事項
(イ)使用時間は厳守すること。
(ロ)幼児は、保護者が同伴すること。
(ハ)他の使用者に迷惑をかけること。
(ニ)使用場所は許可なく変更しないこと。
(ホ)設備・器具・備品等をき損したときは実費弁償すること。

近隣センター 落成までの歩み

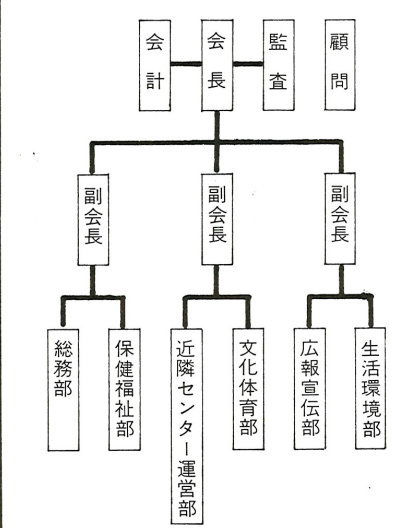
- 56年11月8日 富里地域ふるさとづくり協議会設立総会。
11月15日 先進地「武蔵野市近隣センター」視察。
11月28日 柏市内近隣センター(豊四季台・西原・田中・永)視察。
3月9日 第五回広報部会。
3月10日 生活環境部会。田中近隣センター活動状況視察。
3月22日 第四回役員会。
3月23日 市コミュニティ課連絡会議。
4月11日 第五回役員会。
4月25日 協議会総会(56年度事業決算報告、57年度予算事業計画)。
5月13日 第六回役員会。
5月17日 文化体育部会。
5月18日 「5月30日ゴミゼロの日」環境美化運動について打合せ。第六回広報部会。
5月30日 「ゴミゼロの日」実施。
6月12日 富勢近隣センター視察。環境美化運動反省会。
7月1日 広報紙タイトル募集。
3月9日 第五回広報部会。
3月10日 生活環境部会。田中近隣センター活動状況視察。
3月22日 第四回役員会。
3月23日 市コミュニティ課連絡会議。
4月11日 第五回役員会。
4月25日 協議会総会(56年度事業決算報告、57年度予算事業計画)。
5月13日 第六回役員会。
5月17日 文化体育部会。
5月18日 「5月30日ゴミゼロの日」環境美化運動について打合せ。第六回広報部会。
5月30日 「ゴミゼロの日」実施。
6月12日 富勢近隣センター視察。環境美化運動反省会。
7月1日 広報紙タイトル募集。

と。ただしやむを得ない場合はこの限りでない。
(イ)使用後は、備品・器具をもとに戻し、タバコの吸殻の始末、ガスの止栓を完全にを行うこと。
(ロ)使用後は、必ず責任者が後かたづけ等を確認し管理人に連絡すること。
七 禁止事項
(イ)張り紙・ポスター・立看板・花輪等の掲示は原則として認めない。
(ロ)事前(申込時)に承認を受けずには、アルコール類を持ち込んでならない。
(ハ)営利を目的とした使用及び販売行為をしてはならない。
(ニ)危険物を持ち込んではない。
(ホ)指定場所以外での喫煙をしないこと。
上記の禁止事項に違反し又は違反する恐れのあるときは承認を取消し、又は使用を中止させることがある。
八 その他
(イ)この使用のきまりに定めのない事項はそのつど協議会が決定する。
(ロ)センター使用のための来館者は、出来るだけ徒歩、又は自転車を利用すること。
(ハ)この使用のきまりに定めのない事項は、部員の出発率の良さと熱意にささえられ、やっと広報「どんぐり」が池からはい上ることができました。感謝申し上げます。
今後「どんぐり」が、皆様方住民のご意見、ご要望の場としてご利用いただければ、うれしく思います。事務局宛にどしどしご寄稿くださいますようお願いいたします。
(広報部)

広報紙の愛称が「どんぐり」と決まりました!

「どんぐり」と決まりました!
草木の茂る緑ゆたかな所であつたにちがひありません。
そんな古き良き時代をなつかしみながら、近隣センターが心あたたまる憩いの場となるよう広報紙の愛称を「どんぐり」と、決定いたしました。
広報紙の愛称募集には、皆様方より百〇点あまりのご応募があり、厳正なる審査の結果、候補として「どんぐり」(通称「一目」細江広美)、「かいど」(双葉町・橋本小夜子)、「ほつちゃん」(いっしょにあそびましょう)、「きつな」(豊町・多々羅光太)、「ゆかり」(緑ヶ丘・赤坂八重子)の五点が選ばれ、再度役員会で検討した結果「どんぐり」と決定いたしました。ご協力いただきました皆様本当にありがとうございました。
(広報部一回)

富里地域 ふるさとづくり協議会 組織図



●協議会構成メンバー
栄町・通一丁目・双葉町・富里町・緑ヶ丘・豊町各町会より会長他6名(計42名)

ビル建築のため休業中
9月に穂高ビルで開業いたします。

こども服の つくし堂

自宅☎63-7665
支店☎0473-42-1710

襖張替いたします

兵藤表具店

柏市富里1-1-53 ☎67-3619

建築金物専門店

有限会社 広瀬金物

柏店 柏市泉町10-22 ☎64-9195

BSエーソフト特約店

寝具のオツク

柏市南本町商店会 ☎67-2057