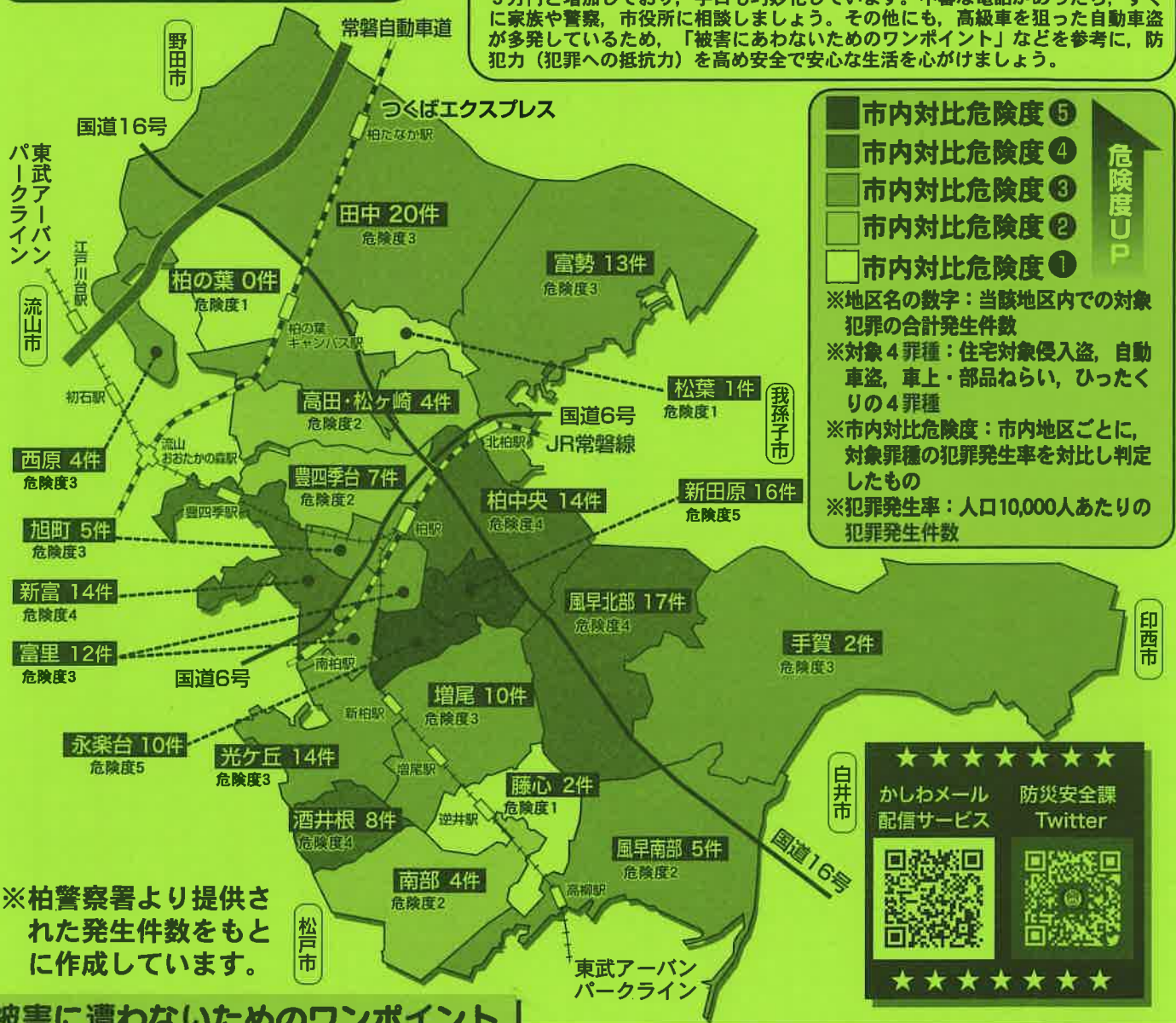


## 柏市犯罪発生マップ

令和4年1月～令和4年6月版

### 令和4年の犯罪情勢

令和4年上半期犯罪発生件数は1,139件（前年比-18件）と若干の減少傾向ですが、振り込め詐欺等は発生件数51件（前年比+6件）、被害額7,393万円と増加しており、手口も巧妙化しています。不審な電話があったら、すぐに家族や警察、市役所に相談しましょう。その他にも、高級車を狙った自動車盗が多発しているため、「被害にあわないためのワンポイント」などを参考に、防犯力（犯罪への抵抗力）を高め安全で安心な生活を心がけましょう。



**市内対比危険度**

- 危険度UP
- 危険度5
- 危険度4
- 危険度3
- 危険度2
- 危険度1

※地区名の数字：当該地区内での対象犯罪の合計発生件数  
 ※対象4罪種：住宅対象侵入盗、自動車盗、車上・部品ねらい、ひったくりの4罪種  
 ※市内対比危険度：市内地区ごとに、対象罪種の犯罪発生率を対比し判定したもの  
 ※犯罪発生率：人口10,000人あたりの犯罪発生件数

※柏警察署より提供された発生件数をもとに作成しています。

### 被害に遭わないためのワンポイント

- 住宅対象侵入盗** 在宅時でも、出入口や窓の施錠を確実にし、防犯性能の高い鍵や防犯ガラスへの交換、補助錠の取付け、防犯カメラ・センサーライトの設置等、防犯環境の向上を図りましょう。
- 自動車盗** 短時間でも車から離れるときは確実にエンジンキーを抜き施錠し、夜間の駐車場所は明るく人目のつきやすい場所を選びましょう。イモビライザー・ハンドルロック・タイヤロック等の盗難防止機器の設置も有効です。また、リレーアタック防止策として、スマートキーを節電モードにし、電波を遮断するポーチや金属缶に収納しましょう。
- 車上・部品ねらい** バッグや現金は車の中に置かない、または車外から見えないようにしましょう。駐車する際は、見通しが良いなど不審者が近づきにくい駐車場を選びましょう。
- ひったくり** 女性が狙われやすく、バイクなどで後方から近づきひたつられるケースが多いです。バッグはたすきがけにする、車道と反対側に持ちかえる、自転車のカゴには防犯カバーを取り付けるなど、日頃から注意しましょう。
- 自転車盗** 駐輪場や商業施設のほか、自宅での被害が多く発生しており、被害多くは無施錠のため、基本施錠のほかにワイヤー錠やU字ロック等を活用して2重ロックをしましょう。
- 振り込め詐欺等** 息子や孫、警察官や金融機関等を名乗る者からの金銭要求、キャッシュカード等を預かるといった電話は詐欺です。また、市役所など官公庁から、還付金の手続きの電話をしたり、ATMへ誘導することは絶対ありません。身に覚えのない架空請求にも注意してください。それは振り込め詐欺です。キャッシュカード等の暗証番号は絶対に教えないようにしましょう。

★★★★★★★★

かしわメール 配信サービス 防災安全課 Twitter

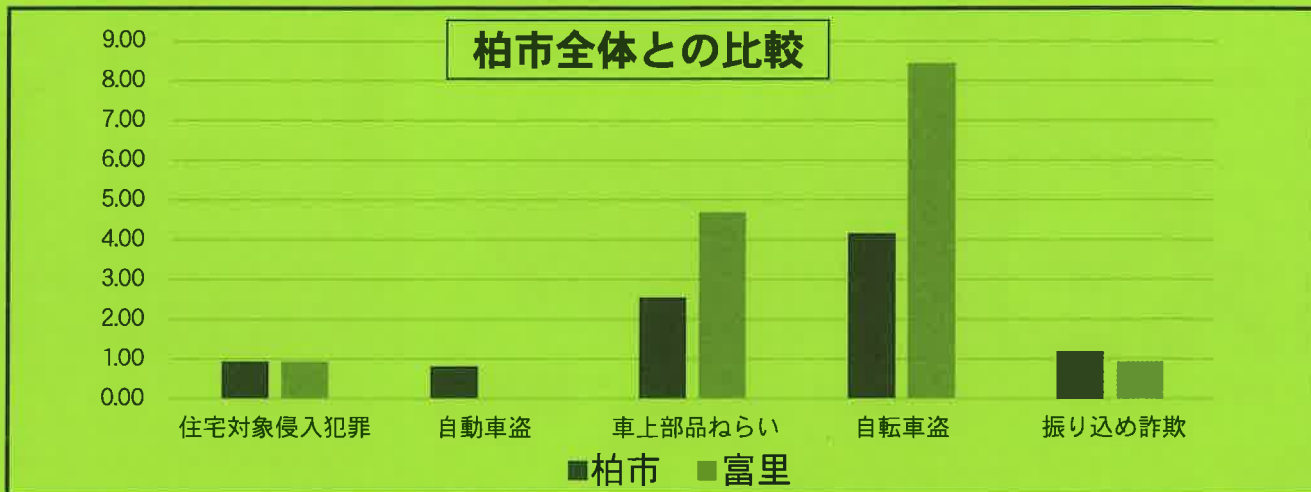
★★★★★★★★

# 柏市犯罪発生マップ 富里地区総合

令和4年1月～令和4年6月版

市内対比危険度	前年対比
<b>③</b>	 1ダウン

車上・部品ねらいが10件と昨年同時期の倍以上の件数となっています。裏面のワンポイントなどを参考に防犯対策を充実させ、より犯罪に強い地域をつくりましょう。



※犯罪発生率とは、人口1万人当たりの犯罪発生件数のことです。  
 ※上のグラフは、犯罪発生率市内平均と富里地区の犯罪発生率を比較しています。  
 ※ひったくりについては、市内全域の発生件数が3件でしたので計上していません。

大字	住宅対象侵入盗	自動車盗	車上・部品ねらい	ひったくり	計	自転車盗	振り込め詐欺等	
若葉町	1	0	0	0	1	1	0	
泉町	0	0	0	0	0	2	0	
中央1丁目	0	0	1	0	1	1	0	
中央2丁目	1	0	1	0	2	1	1	
中央町	0	0	0	0	0	0	0	
富里1丁目	0	0	1	0	1	0	0	
富里2丁目	0	0	0	0	0	1	0	
富里3丁目	0	0	0	0	0	4	1	
豊町2丁目	0	0	1	0	1	1	0	
緑ヶ丘	0	0	3	0	3	0	0	
南柏中央	0	0	1	0	1	2	0	
豊四季 <small>(新富エリアにもあり)</small>	0	0	2	0	2	5	0	
合計(太枠内)	2	0	10	0	12	18	2	
旭町地区	旭町2丁目	0	0	1	0	1	0	0
柏中央地区	柏1丁目	0	0	3	0	3	6	0
	柏3丁目	0	0	2	0	2	4	0
新富地区	豊町1丁目	1	0	1	0	2	0	0

※一つの大字の中でコミュニティエリアが分かれている場合、お住まいの大字が他のエリアに表示されている場合がありますので御了承ください。※柏警察署より提供された発生件数をもとに作成しています。

- 「住宅対象侵入盗」：家人の不在・在宅・就寝中などに住宅に侵入して、金品を盗むもの。
- 「自動車盗」：駐車中の自動車を盗むもの。
- 「車上・部品ねらい」：自動車など車両の積荷や車内の金品（車上ねらい），自動車等に取り付けてある部品・付属品（部品ねらい）を盗むもの。
- 「ひったくり」：携帯しているバッグや自転車のカゴに入れてある金品をひたたくって盗むもの。
- 「自転車盗」：駐輪中の自転車を盗むもの。
- 「振り込め詐欺」：電話や文書を用い、架空の事実を告げるなどして金銭などをだましとるもの。